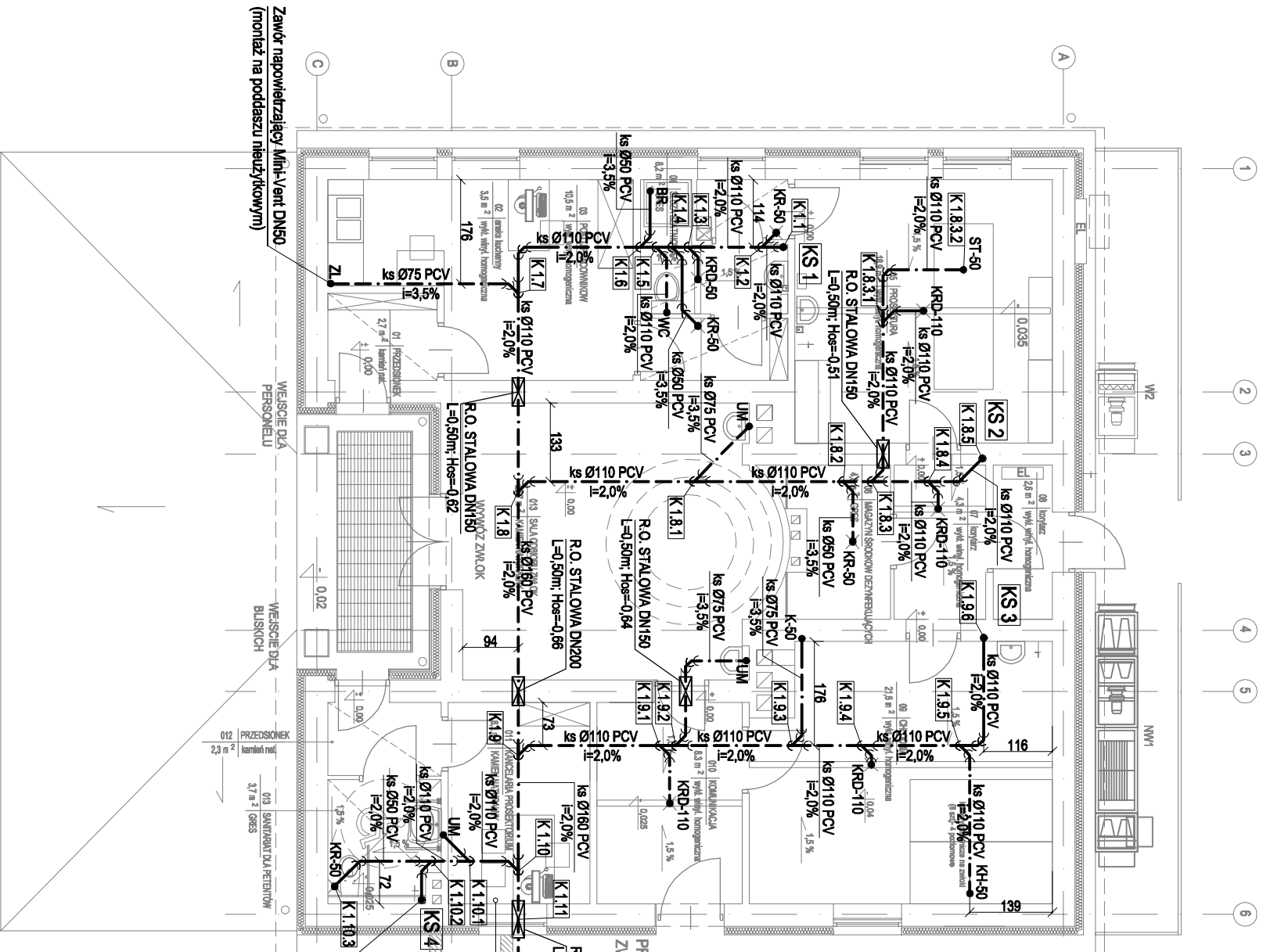


INSTALACJA KANALIZACJI PODPOSADzkOWEJ - RZU1 BUDYNKU PROSEK I OKIUM

SKALA 1:100



LEGENDA:

- KS 1 • Piony instalacji kanalizacji sanitarnej
- Przewody instalacji kanalizacji sanitarnej podposadzkowej
- ⊠ Rury ochronne stalowe średnica
- Długość rury; Rzędna osi (mierzona o poziomu ±0,00)
- KR-D-110 Podjęście do odwodnienia liniowego - odpływ pionowy Ø110
- KR-50 Podjęście do odwodnienia liniowego - odpływ pionowy Ø50
- KR-50 Podjęście do kratki ściekowej - odpływ pionowy Ø50
- WC Podjęście do płuczki ustępowej - odpływ pionowy Ø110
- ST-50 Podjęście do służy sekcyjnego - odpływ pionowy Ø50
- K-50 Podjęście do odprowadzenia skropilin z pompy ciepła - odpływ Ø50
- KH-50 Podjęście do odprowadzenia skropilin z komór chłodniczych - odpływ Ø50

Do istniejącej studzienki kanalizacji sanitarnej

Istniejąca instalacja wody zimnej z budynku Szpitala - DN32

Istniejący kanał podprzelazowy muruwany 100x120 cm, łączący budynek prosektorium z budynkiem szpitala

Zawór napowietrzający Maxi-Vent DN75 (montaż na poddaszu nieużytkowym)

Karp

la

konsulting

MWSTOR	Samodzielny Podlaski Zespół Zakładów Opieki Zdrowotnej Powiatowy Szpital Specjalistyczny w Sławowej Wola ul. Szeccza 4, 77-450 Sławowa Wola	EDYCA	
LOKALIZACJA	DZ NR EW/22946 obr 3 w Sławowej Woli	DATA	06.2012
PROJEKT	Projekt przedbudowy i kompromisowej harmonogramizacji budynku prosektorium wraz z przyłączem centralnego ogrzewania oraz komponentami chłodniczymi Powiatowego Szpitala Specjalistycznego w Sławowej Woli	BRANŻA	F-FAZA
TYP	Instalacja wod-kan - RZU1 poziomów kanalizacyjnych	SKALA	NR RVS. S03
PROJEKTANT	inż. Wojciech SZYMICZAK S-6494	SPRAWDZAJĄCY	inż. Maria SZANECKA S-163/90
		ZESPÓŁ PROJEKTOWY	mgr inż. Daniel Milewski

Karpia konsulting sp. z o.o., ul. Brzozowa 17/16, 31-050 Kraków, karpia@karpia.pl, tel/fax +48 12 4220367

WSZELKIE PRAWA AUTORSKIE ZASTRZEŻONE - REPRODUKOWANIE PROJEKTU BEZ ZGODY AUTORÓW ZABRONIONA. Podstawą prawną: O prawie autorskim i prawach pokrewnych z dnia 04.02.1994r. (Dz. U. Nr 24 poz. 833.dnia 23.02.1994r.)