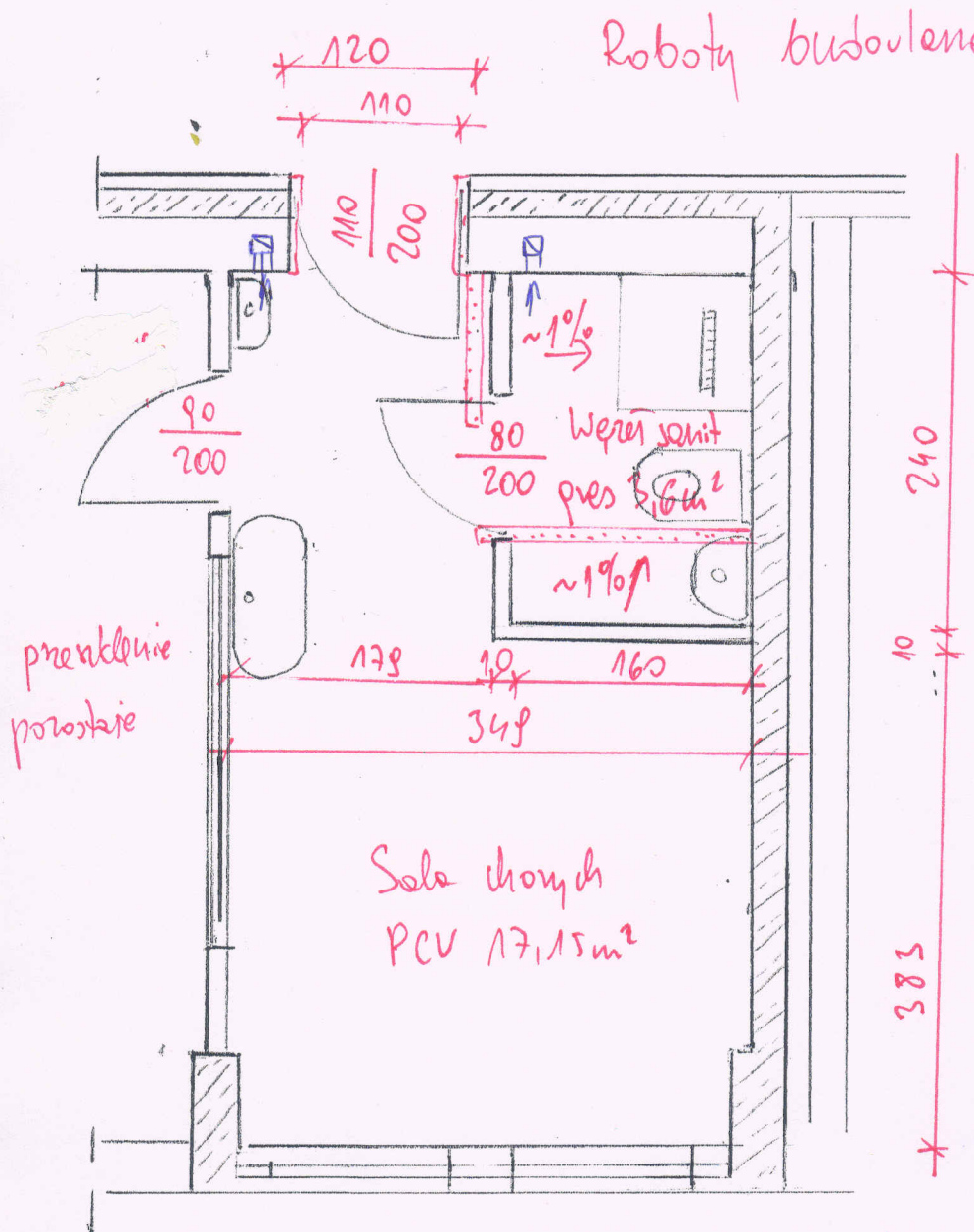


Sala 4/35 Oddział Pediatryczny

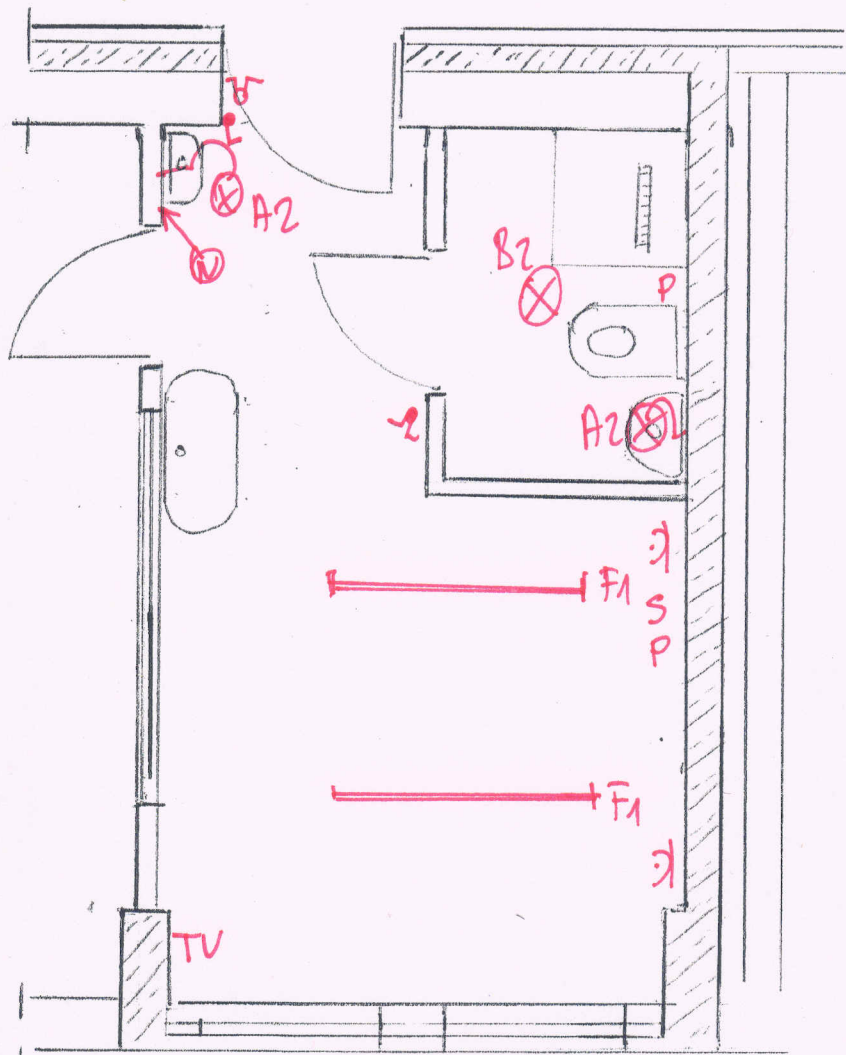
Roboty budowlane



1. Dwa wejścia ponownie przez nadcięcie sufitu do 120cm otworu
2. Zdemontować wszystkie 2 istn. węzła WC
3. W całym węzle sanit strop podniesiony kaseton płytka gładka do +2,0m, miejsce wlotu skan obustronne ~1cm do wenty. Płytki na izolacji typu SOPRO

Sala 4/35 Oddział Pediatryczny

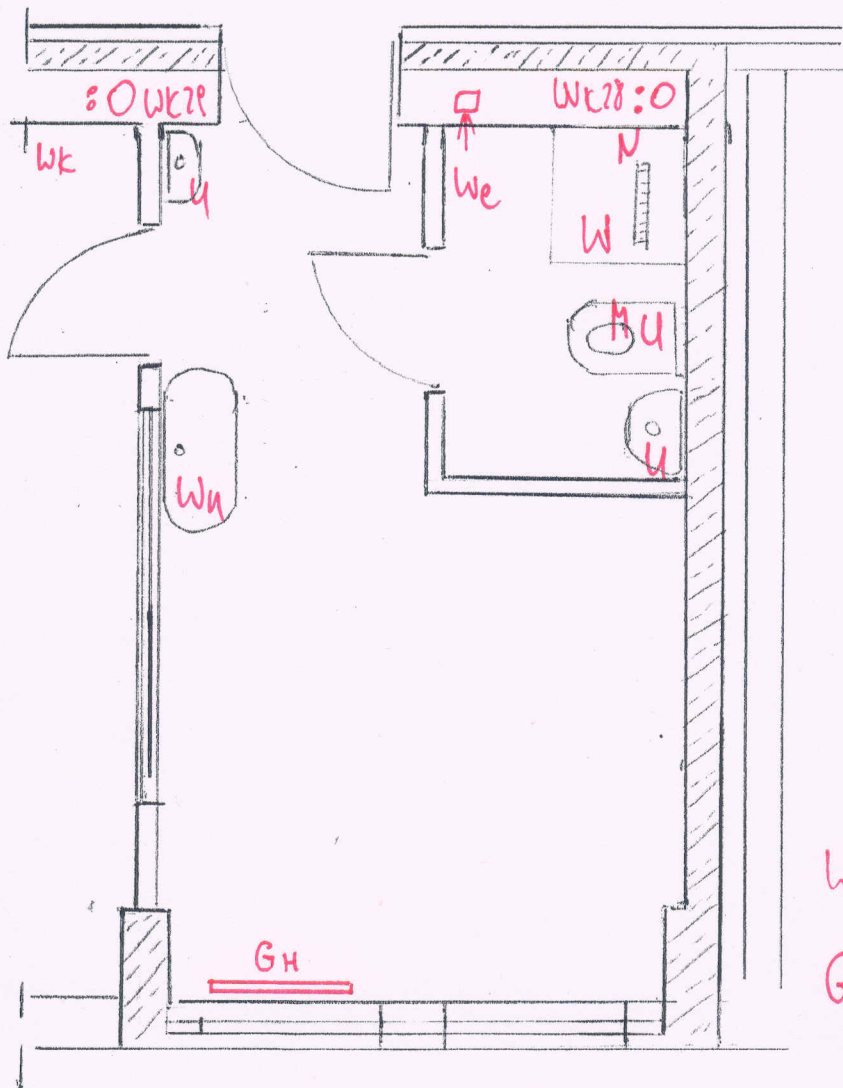
Instalacje elektryczne



1. Zasilanie poprowadzić z tablic. elektr. KWS przy wejściu sanit.
2. Ochrona przed iskrami w PB wezściu sanit.
3. Istniejące przewody przepiąć do nowych obwodów
4. Oświetlenie nocne zainstalować u drzwi
5. Instalację wykonanie dla inst. przyzwołej (P) i strukturalnej;
przewodnicze na korytarz i roboczymi punktę. W murkach
pozostawić pilotę

Sala 4/35 Oddział Pediatryczny

Instalacje sanitarne



Wk28, Wk28 - pionowy wod-kan

Gh - zmywacz higieniczny z zaworem termot i ościn.

U - umywalka „50” z baterią ścienną

Mu - miszka ustępowo na konstr. typ Geberit

N - natrysk prysznicowy

W - upust podłogowy liniowy neutralny

We - wentylator kanałowy 100 m³/h z kratką

Wn - warianta obrotowa do mycia dzieci na
nafce z baterią berdotykową, termostatyczną
z zaworem