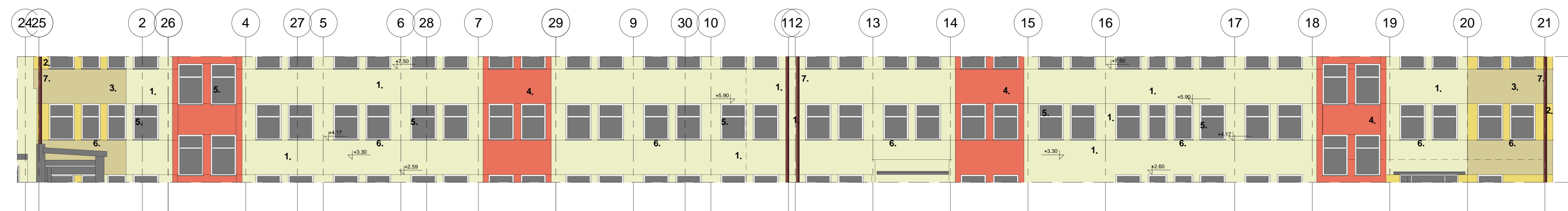
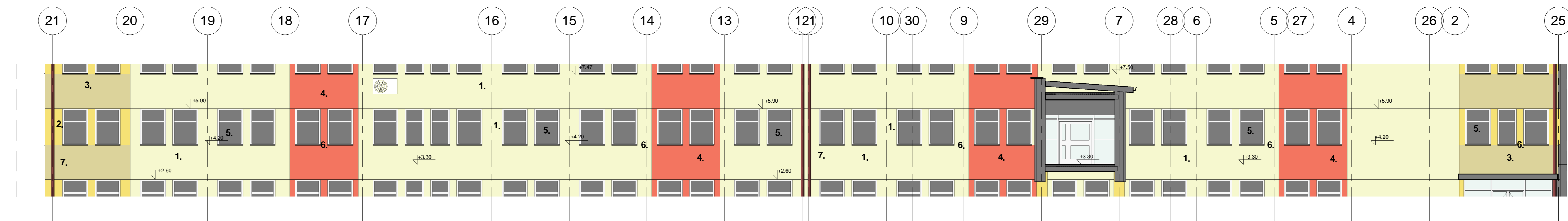


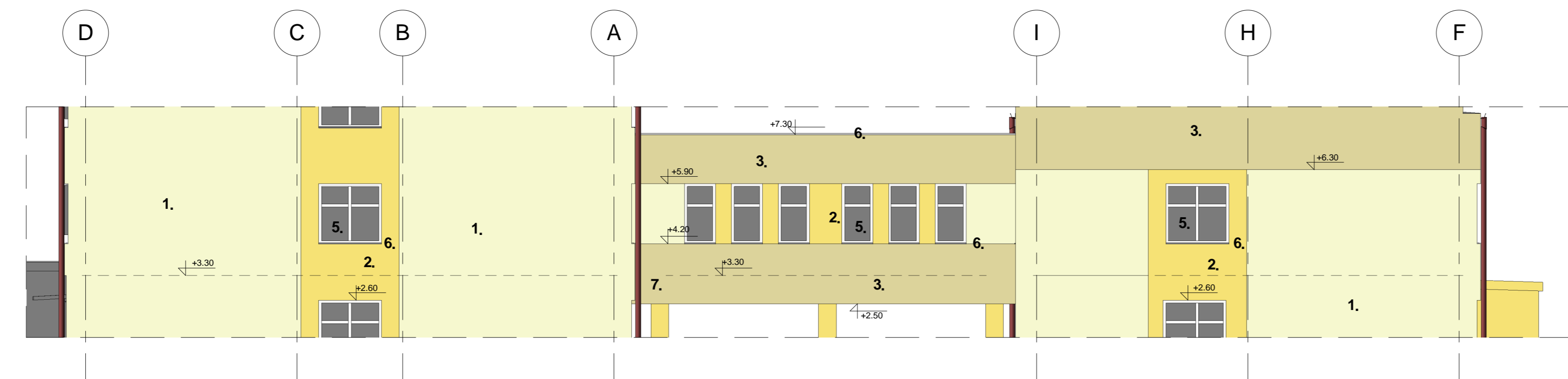
ELEWACJA ZACHODNIA - I PIĘTRO - ODDZIAŁ POŁOŻNICZY I NEONATOLOGICZNY



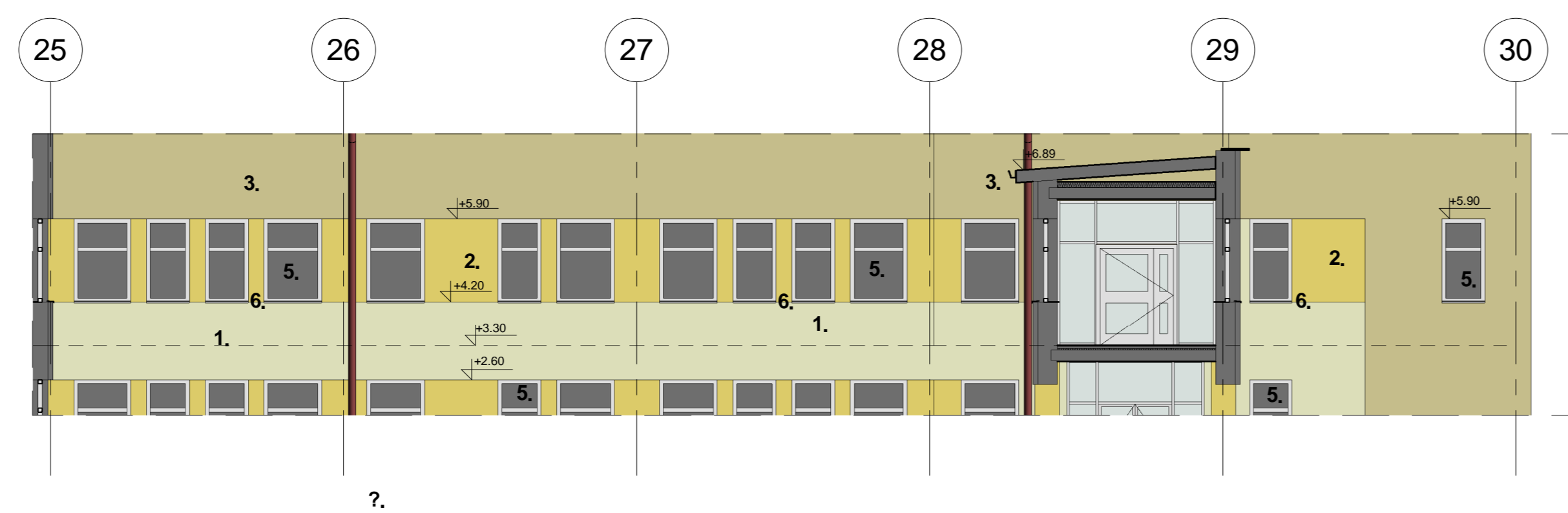
ELEWACJA WSCHODNIA - I PIĘTRO - ODDZIAŁ POŁOŻNICZY I NEONATOLOGICZNY



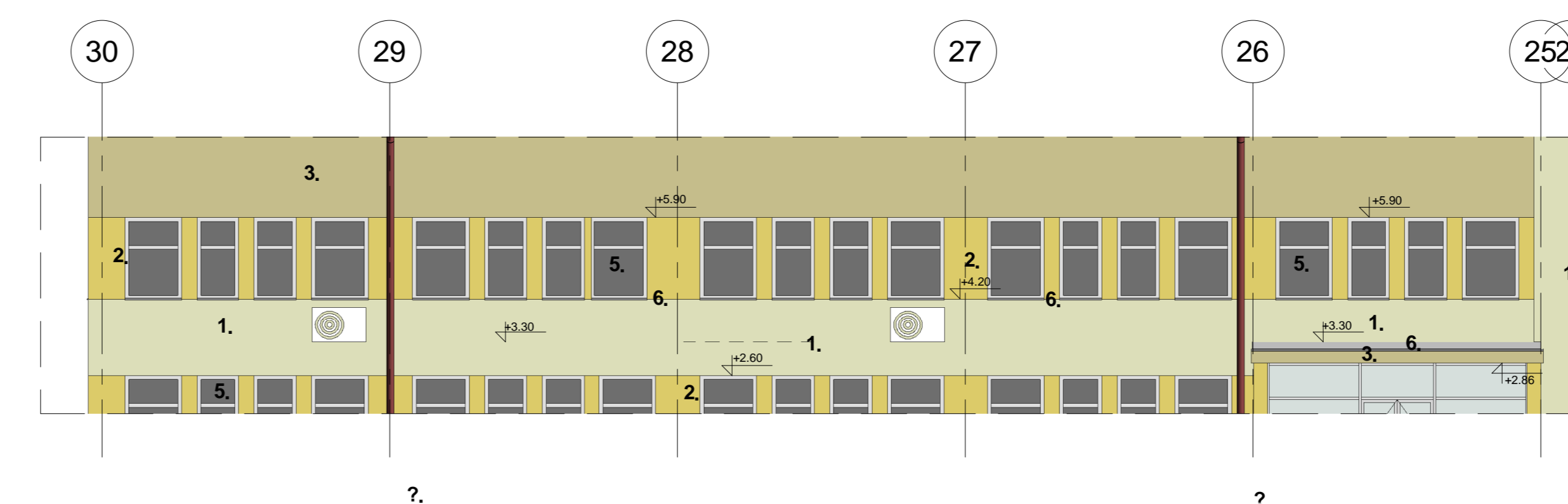
ELEWACJA POŁUDNIOWA - I PIĘTRO - ODDZIAŁ POŁOŻNICZY I NEONATOLOGICZNY, ŁĄCZNIK ORAZ BLOK PORODOWY



ELEWACJA ZACHODNIA - I PIĘTRO - BLOK PORODOWY



ELEWACJA WSCHODNIA - I PIĘTRO - BLOK PORODOWY



SKALA 1:100

Poziom I piętra - +3,30 m

UWAGA:
Opracowanie zawiera rysunki fragmentów elewacji I piętra budynku szpitalnego, na którym znajdują się remontowane oddziały. Elewacje nie ulegają zmianie.

LEGENDA:

- 1. istniejący tynk w kolorze jasno-żółtym
- 2. istniejący tynk w kolorze żółtym
- 3. istniejący tynk w kolorze beżowym
- 4. istniejący tynk w kolorze jasno-czerwonym
- 5. istniejąca stolarka okienna pcv w kolorze białym
- 6. istniejące parapety i obróbki blacharskie w kolorze popielatym
- 7. istniejące opryskiwanie w kolorze brązowym

Wszelkie zmiany uzgodnić z projektantem

Burmistrz Powiatu "Jan Spędzia" s.c.
39-200 Stalowa Wola, ul. Powstała Syczowego 4
tel/fax +48 14 6813 565
REGON 09193959
NIP 872-20-81-549



Przebudowa Oddziału Pokrętnego i Neonatologicznego oraz Bloku Porodowego wraz z elementami termomodernizacji w Drugim Pawilonie Powiatowego Szpitala Specjalistycznego w Stalowej Woli
Lokalizacja: 37-450 Stalowa Wola, ul. Staszica 4, dz. nr 2294/6 obr. 3 Inwestor: Powiatowy Szpital Specjalistyczny w Stalowej Woli Adres inwestycji: 37-450 Stalowa Wola, ul. Staszica 4
branża: ARCHITEKTURA
PROJEKT WYKONAWCZY

Elewacje

Projektował	Paweł Spędzia	Podpis
mgr inż. architekt	UAN-734242494	
Opracował		Podpis
mgr inż. architekt	Jan Spędzia	Podpis
193059		
Data	5 sierpień 2011	AW-5
Skala	1 : 100	Nr prz. 03/2011

2011-08-11 15:13:40