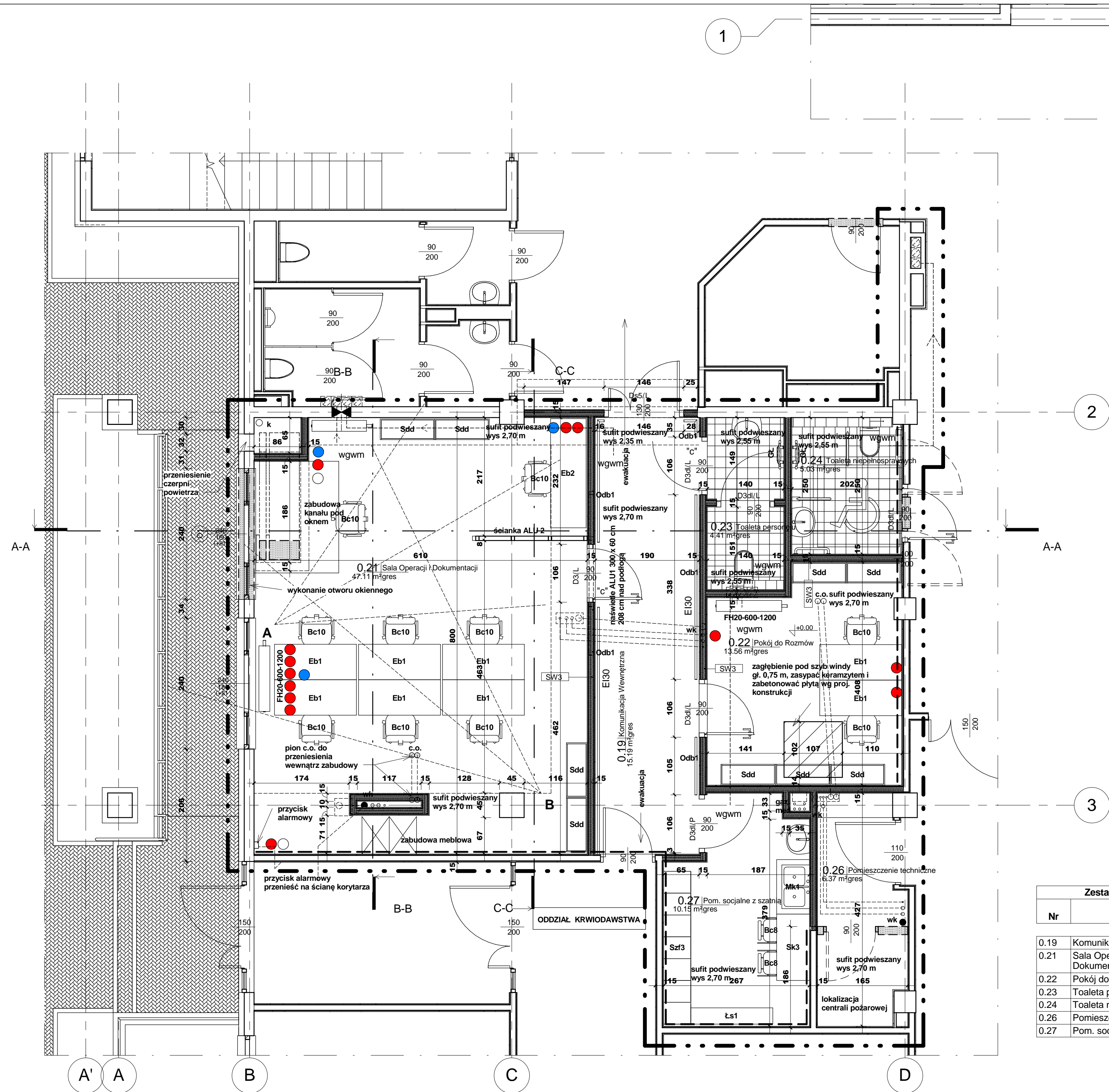




Widok A



Widok B



Zestawienie Pomieszczeń Działu Analiz			
Nr	Nazwa	Pow.	Wykończenie posadzki
0.19	Komunikacja Wewnętrzna	15.19 m²	gres
0.21	Sala Operacji i Dokumentacji	47.11 m²	gres
0.22	Pokój do Rozmów	13.56 m²	gres
0.23	Toaleta personelu	4.41 m²	gres
0.24	Toaleta niepełnosprawnych	5.03 m²	gres
0.26	Pomieszczenie techniczne	6.37 m²	gres
0.27	Pom. socjalne z szatnią	10.15 m²	gres
		101.82 m²	

SKALA 1:50

LEGENDA TYPÓW ŚCIAN

- Ściany gipsowo kartonowe - projektowane
- Wyburzenia
- Ściany istniejące, ściany wg. proj. pierwotnego
- Zakres opracowania
- Ścianka gipsowa nie zamknięta płytą od wskazanej strony, uzupełnić 2x 1,25 cm do parametrów EI30
- wk Piony wodne i kanalizacyjne
- co Piony centralnego ogrzewania
- wgwm Wentylacja grawitacyjna wspomagana mechanicznie
- sieć strukturalna, gwarantowana
- telefon
- gniazdko elektryczne zwykłe

Uwagi:

- Posadzkę w pomieszczeniach mokrych wykonać z 0,5% spadkiem w kierunku wpustów podłogowych.
- Przewody wentylacji grawitacyjnej prowadzić rurami typu spiro nad sufitami podwieszanymi, wentylację wspomaganą wentylatorami kanałowymi.
- Zestawienie warstw przegród znajduje się w opisie technicznym.
- Toaletę dla osób niepełnosprawnych należy wyposażać w miskę ustępową, umywalkę uchylną, uchwyty przy misce ustępowej i przy umywalce stałe i ruchome. Uchwyty wchodzące w pole manewrowe wózka wykonać jako uchylne.
- We wszystkich pomieszczeniach warstwy wylewki nad izolacją termiczną odizolować od ścian taśmą styropianową szerokości 0,8 cm.
- Drzwi oznaczone literą "c" wyposażone w samozamykacz.

Wszelkie zmiany uzgadniać z projektantem

Biurowisko Projektowe "Art-Faktory" s.c.
arch. Paweł Spędzia, Wioletta Spędzia
39-200 Dębica, ul. Powstańca Styczniowego 4
tel./fax +48 14 6813 565
REGON 691539933
NIP 872-20-81-549

Projekt zmian do decyzji pozwolenia na budowę nr 185/2004 z dnia 26.11.2004 - Dział Analiz na kondygnacji Parteru Powiatowego Szpitala Specjalistycznego w Stalowej Woli

37-450 Stalowa Wola, ul. Staszica 4, dz. nr 2294/6 obr. 3

Investor: Powiatowy Szpital Specjalistyczny w Stalowej Woli

Adres Inwestora: 37-450 Stalowa Wola, ul. Staszica 4

BRANŻA: ARCHITEKTURA

Projekt Budowlany

Rzut Parteru

Projektował mgr inż. architekt **Paweł Spędzia** Podpis

Opracował Podpis

Sprawdził mgr inż. architekt **Jan Spędzia** Podpis

Data: listopad 2014

Skala: 1 : 50

Nr proj.: 13/2014

AB-1