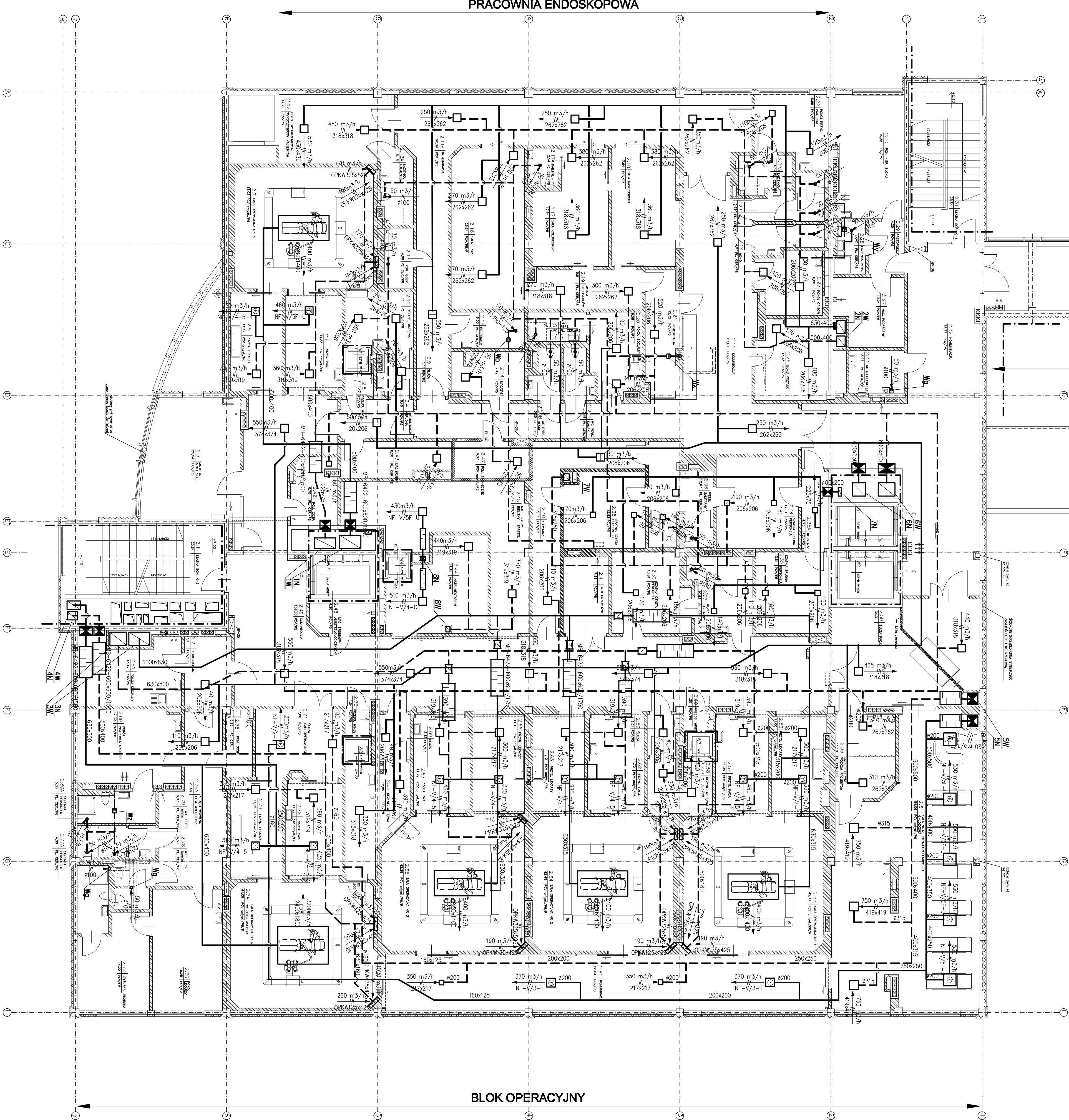


**POŁĄCZENIE KOMUNIKACYJNE Z BUDYNKIEM ISTNIEJĄCYM  
ZGODNIE Z PODSTAWOWYM PROJEKTEM BUDOWLANYM**

[illegible]

W RAMACH PROJEKTU ZMIENNEGO NALEŻY WYKONAĆ  
WYKAZOWE ELEMENTY OFISOWE I ZAMIAWOWE  
OBROT ZAMIESZCZAJĄCE ELEMENTY KONSTRUKCYJNE  
I SZKICOWE DZIAŁOWE  
WYKONCZĄCE SZKIC I POWIĘKSZONIACH  
W OZNAKOWANEGO ZESTAWIENIA POWIĘKSZON

|  |                                   |                                |         |
|--|-----------------------------------|--------------------------------|---------|
| <b>ISP</b><br><b>STUDIO PROJEKTOWE</b><br><b>UL. PIŁNIA KSIĘPI 26-30 WROCŁAW</b><br><b>TEL. (71) 355 55 55, (503) 10 10 10</b> | JEDEKSTWA PROJEKTOWA              | GDZINY PROJEKTOWE / INNE URLOP | POPIERS |
|  | ARCH. PIOTR LISGAZEWSKI           | 18/89 / 11W                    | POPIERS |
|  | PROJEKTOWE / INNE URLOP           |                                | POPIERS |
|  | MGR INŻ. DANUTA KŁOSIŃSKA-KIEWICZ | 5/79/88/01W                    | POPIERS |
|  | SPRAWOZDAWCY / INNE URLOP         |                                | POPIERS |
| MGR INŻ. HENRYK STUDENNY   | 405/77/01Wm                       |                                | POPIERS |
| PROJEKTOWA   |                                   |                                | POPIERS |

|                               |   |                 |   |
|-------------------------------|---|-----------------|---|
| OPRZĘT                        | PAWILON DIAGNOSTYCZNO-ZABIEGOWY             |                 |   |
| PODOBIECI                     | BLOK OPERACYJNY<br>I PRACOWNIA ENDOSKOPIOWA |                 |   |
| KODZ. ORGANIZACJON. / SZCZEG. | PROJEKT BUDOWLANY ZAMIENNY                  |                 |   |
| BRANŻA                        | WENTYLACJA                                  |                 |   |
| TITUL PROJEKTU                | SZKALA                                      |                 |   |
| RZUT II PIĘTRA                | 1:100                                       |                 |   |
| IN. ENERGETYCZNY PRZEBUDOWA   | IN. PRZEB. PRZ.                             |                 |   |
| DATA                          | 09.2015                                     | IN. PRZEB. PRZ. | 9 |