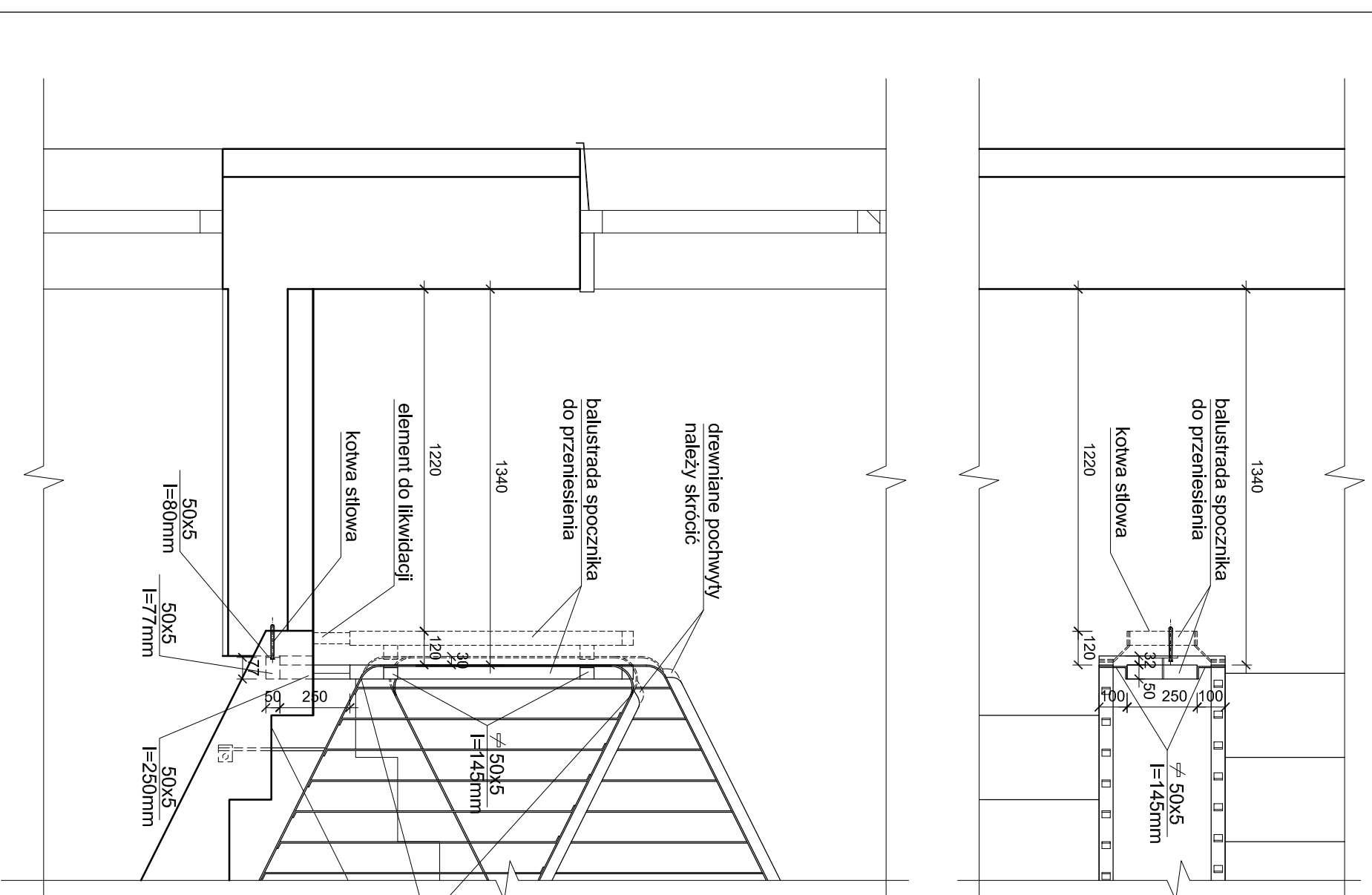


SKALA 1:20

UWAGI:

1. Dodatkowe elementy wykonać ze stali zimnolętej.
2. Elementy spawać elektrodą ER 146 spoią pachwinową gr. 3 mm.
3. Mocowanie do spocznika za pomocą kołków stalowych HIL TI HSC-A M12x60/20
4. Elementy malować proszkowo na kolor identyczny jak istniejący.
5. Pokazane na rysunku rozwiązanie ma charakter przykładowy. Ze względu na niedokładności w wykonaniu istniejących biegów i spoczników, wymiary balustrad mogą się różnić. W takim przypadku należy odpowiednio zmodyfikować wymiary poszczególnych elementów zachowując minimalne wymiary spoczników zgodnie ze wskazaniami "Ekspertyzy technicznej bezpieczeństwa pożarowego budynku".



Wszelkie zmiany uzgadniać z projektantem

Biuro Projektowe "Ar-Faktory" s.c.
arch. Paweł Spędzia, Wioletta Spędzia
37-450 Dębica, Powiat Staszycki, Staszycy, 4
ul. 2-go Maja 14, 15-156
REGON 691539833
NIP 872-20-81-549



Dostosowanie Drugiego Pawilonu Powiatowego Szpitala Specjalistycznego w Stalowej Woli tj. budynków A, B i B1 do obowiązujących przepisów przeciwpożarowych.

Localizacja
37-450 Stalowa Wola, ul. Staszycza 4
Inwestor
Powiatowy Szpital Specjalistyczny w Stalowej Woli
Adres Inwestora
37-450 Stalowa Wola, ul. Staszycza 4
Branża
ARCHITEKTURA
PROJEKT WYKONAWCZY

Detal przebudowy balustrady

Projektował	Paweł Spędzia	Podpis
-------------	----------------------	--------

mgr inż. architekt
UAN-7342/42/94

Podpis

Sprawił	Jan Spędzia	Podpis
---------	--------------------	--------

mgr inż. architekt
1930/59

Data	październik 2011	AW-11
Skala	1 : 20	Nr prof. 082011